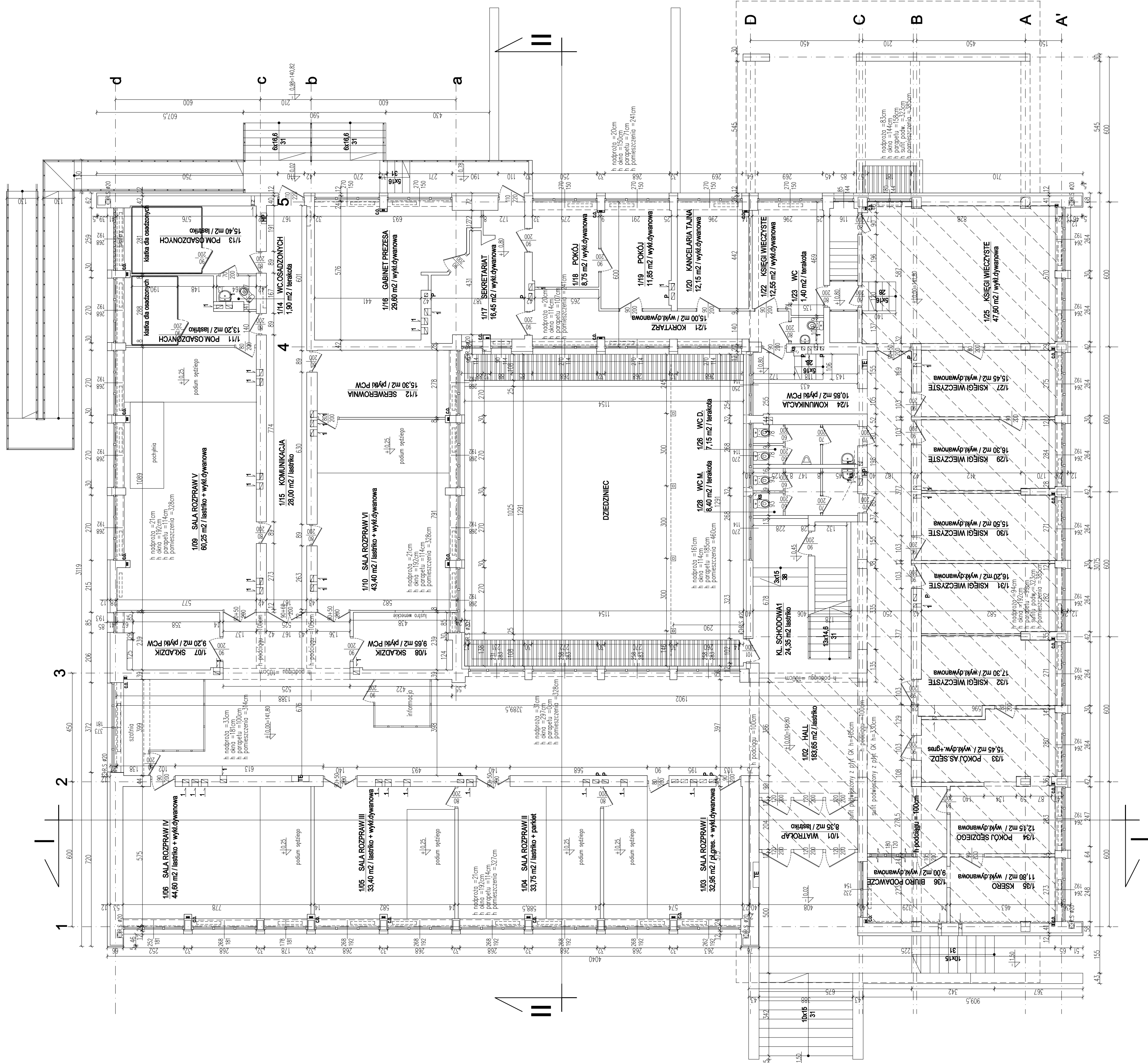


SĄD REJONOWY W PUŁAWACH

RZUT PARTERU

SKALA 1:100



Lp.	NAMIA POMIESZCZENIA	m2	PODLOGA
1	KIATKA SCHOOWA	24,35	lasto
101	WATROLUP	8,35	lasto
102	HALL	183,65	lasto
103	SALA ROZPRAW I	32,95	gris + wyl.dyw.
104	SALA ROZPRAW II	33,45	lasto + parkiet
105	SALA ROZPRAW III	33,70	lasto + wyl.dyw.
106	SALA ROZPRAW IV	44,60	lasto + wyl.dyw.
107	SKLADZIK	9,20	plyt PCV
108	SKLADZIK	9,65	plyt PCV
109	SALA ROZPRAW V	60,25	lasto + wyl.dyw.
110	SALA ROZPRAW VI	43,40	lasto + wyl.dyw.
111	POM. OSOZONZYCH	13,20	lasto
112	SERWEROWNIA	15,30	plyt PCV
113	POM. OSOZONZYCH	15,40	lasto
114	WC OSOZONZYCH	1,90	terakota
115	KOMUNIKACJA	28,00	lasto
116	GABINET PREZESA	29,60	wyl. dywanowa
117	SEKRETARIAT	16,45	wyl. dywanowa
118	POKÓJ	8,75	wyl. dywanowa
119	POKÓJ	11,85	wyl. dywanowa
120	KANCELARIA TANIA	12,15	wyl. dywanowa
121	KORYTARZ	15,00	wyl. dywanowa
122	KSIEGI WIECZYSTE	12,55	wyl. dywanowa
123	WC	1,40	terakota
124	KOMUNIKACJA	10,85	plyt PCV
125	KSIEGI WIECZYSTE	47,60	wyl. dywanowa
126	WC DAMSKIE	7,15	terakota
127	KSIEGI WIECZYSTE	15,45	wyl. dywanowa
128	WC MESKIE	8,40	terakota
129	KSIEGI WIECZYSTE	16,30	wyl. dywanowa
130	KSIEGI WIECZYSTE	15,50	wyl. dywanowa
131	KSIEGI WIECZYSTE	16,20	wyl. dywanowa
132	KSIEGI WIECZYSTE	17,20	wyl. dywanowa
133	POK. AS. SEDZ.	15,15	wyl. dywanowa + gris
134	POKÓJ SEDZIEGO	12,15	wyl. dywanowa
135	KSEFO	11,80	wyl. dywanowa
136	BIURO PODAWCZE	9,00	wyl. dywanowa
	RAZEN m2	888,25	

INWENTARYZACJA	
<p>nazwa twórcy:</p> <p>Przebudowa wraz z rozbudową budynku Sądu Rejonowego i Prokuratury Rejonowej w Puławach położonego przy ul. Lubelskiej 7 w Puławach</p> <p>adres inwestycji:</p> <p>ul. Lubelska 7, 24-100 Puławy dz. nr 3209/1, dz. nr 310/55</p>	<p>numer rysunku:</p> <p>1:100</p>
<p>tytuł rysunku:</p> <p>Rzut przyziemia</p>	<p>data:</p> <p>26-07-2021</p>
<p>numer rysunku:</p> <p>1-2</p>	<p>data:</p> <p>26-07-2021</p>